



**Nye teknologier til at fremme
beskæftigelsesindsatsen**



Kl. 12.00-13.00: **Keynote 2 – Simon Kortz** - Firmaet Schultz om ASTA - Et fagsystem til Jobcentrene. Der stilles store krav til den kommunale beskæftigelsesindsats. Borgeren skal have et individuel tilrettelagt forløb med kvalitet i både samtaler og indsats. Indsatserne skal være helhedsorienterede, så også borgere på kanten af arbejdsmarkedet kan opnå nødvendig progression for tilknytning til arbejdsmarkedet. Arbejdsmarkedet forandrer sig, og vejene til at opnå beskæftigelse forandres også. En række nye teknologier kan hjælpe og støtte beskæftigelsesmedarbejderen, så der fx kan frigøres tid til samtalen med borgeren og begås færre fejl, men også få beskæftigelsesmedarbejderen til at fremstå bedre forberedt og mere professionel. Men hvordan virker de nye teknologier egentlig? Kan kunstig intelligens og robotter erstatte beskæftigelsesmedarbejderen og den personlige kontakt? Er teknologierne overhovedet forsvarlige at bruge?

Simon Kohrtz - FORSA konference 2019



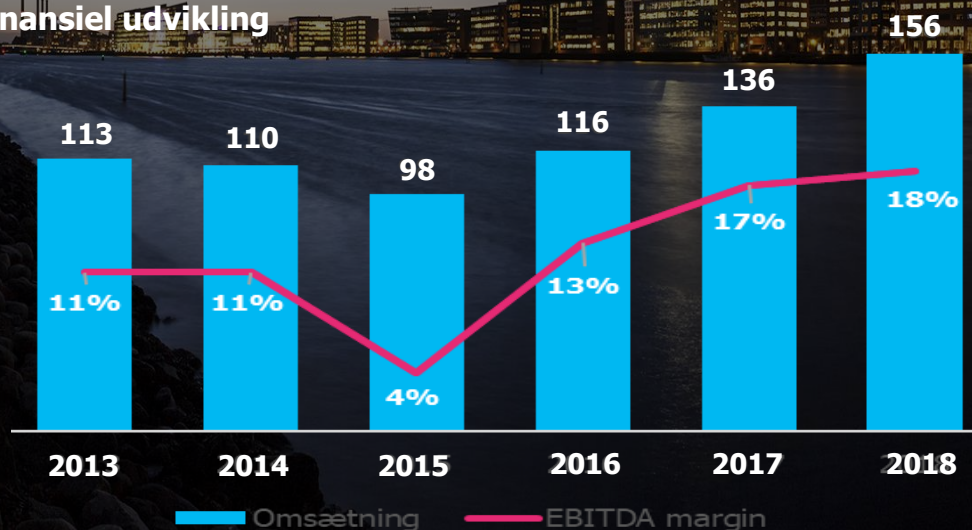
Om Schultz

Generelt

Schultz blev grundlagt for mere end 350 år siden og er i dag en IT-baseret juridisk / regulerende informationsudbyder med hovedkontor i København med næsten 160 ansatte.

- Schultz er ejet af Schultz Fonden.
- +3000 kunder, der omfatter kommuner, jobcentre, faglige organisationer, advokater, uddannelsesinstitutioner og private institutioner mv. i både Danmark, Sverige og Norge.
- Markedsledende indenfor bl.a. fagsystemer til jobcentre.
- En ny strategi blev lanceret i 2016 med fokus på at tage et større ansvar for at fremme Schultz' forretning og fodaftryk i den offentlige sektor.
- Schultz har i løbet af de sidste par år vokset forretningen med +60%

Finansiell udvikling



Services og ydelser

Viden og indhold

- IT-løsninger og informationssystemer, der dækker lovgivningen for kommunalt sagsarbejde, uddannelsesinstitutioner og andre offentlige enheder
- Vores produkter omfatter Schultz Kommunekoncept ("Infosys" og "Schultz Fundament"), Lovportaler og Studie & Erhverv

Job og velfærd

- Forretningsområdet indeholder fire løsninger; "Schultz Fasit", "Schultz Connect", "Schultz Kunstig Intelligens" og "Schultz BI"
- "Schultz Fasit" er et software system til jobcentre, mens Schultz Connect er et operationelt redskab til at understøtte processen for sagsbehandlere. Schultz KI og BI er nye produkter.

Kundespecifikke projekter

- Klassiske it-projekter, herunder skræddersyede løsninger
- Kundeeksempler omfatter Civilstyrelsen, Domstolsstyrelsen, Forsknings- og Innovationsstyrelsen, Københavns Universitet, KOMBIT og Digitaliseringsstyrelsen

Omsætningsfordeling i 2017

40-45%



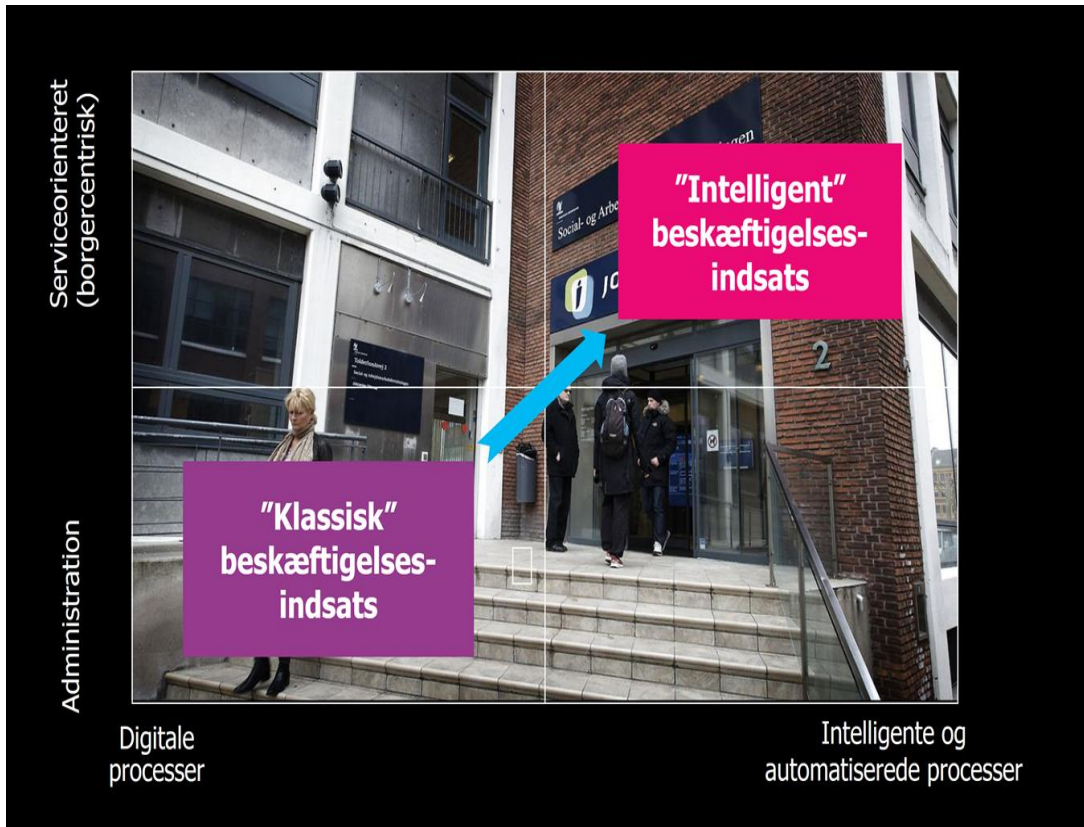
40-45%



10-15%



Som markedsleder sætter vi en ambitiøs dagsorden for beskæftigelsesindsatsen



Vi ønsker at tilbyde en mere **intelligent beskæftigelsesindsats** igennem mere automatiserede processer og målgruppeorienterede løsninger.

Vores ledelsesinformation viser hvilke **indsatser der virker**, og vi ønsker en mere datadrevet tilgang til vores samarbejder med kommunen.

Vi ønsker **anvende data intelligent** samt at introducere kunstig intelligens og robotteknologi i vores løsninger.

Vi ønsker endvidere at **opbygge universer/koncepter**, som gør det nemt for sagsbehandlere, ledere borgere og virksomheder at skabe en resultatskabende jobformidling (for alle målgrupper).

Vi sætter **kundens mål i fokus**. Vores samarbejde bygger på forretningsforståelse, at vi er proaktive samt en høj grad af kundeinvolvering.

Vores løsninger skal være **brugervenlige, driftssikre** og leve op til de **gældende lovkrav**.

ASTA WANTS YOU



Beslutningstræer

Watson

Ross

Robotics

AI

Predictive Analytics

Internet of things

Big Data

Machine Learning

Neurale netværk

RPA

Selvkørende biler

Kunstig Intelligens

Alexa

Deep Learning

Automation



business ethical singularity deep learning benefits machine learning



Why We Need to Fine-Tune Our Definition o... singularityhub.com



How artificial intelligence is changing development... surveycto.com



What is AI? What does artificial intelligence do... bbc.co.uk



Artificial Intelligence Is Creating A Fake World ... forbes.com



Artificial Intelligence is the New Business as U... tdworld.com



What Artificial Intelligence(AI) will look like in 100 y... medium.com



Artificial Intelligence is a Great Detector... analyticsinsight.net



Study identifies new learning approach for ... news-medical.net



Benefits & Risks of Artificial Intelligence - Future of Life ... futureoflife.org



Will Trump's New Artificial Intelligence Initi... forbes.com



- ▶ Hvad er kunstig intelligens?
- ▶ Hvad er en robot?

- ▶ Hvordan Schultz benytter teknologierne til skabe værdi på beskæftigelsesområdet?

**Hvad er kunstig
intelligens?**

Kunstig intelligens

- ▶ Stærk / generel kunstig intelligens
 - ▶ Forestillingen om at kunne give en maskine bevidsthed og vilje svarende til et menneske
- ▶ Svag / specifik kunstig intelligens
 - ▶ Simulering af kognitive evner uden vilje, intention eller drift
 - ▶ Benytter sig af forskellige matematiske, statistiske og programmatiske koncepter og teknikker



**Hvornår kan man
kalde noget for
kunstig
intelligens?**

The AI effect

- ▶ *"When we know how a machine does something 'intelligent,' it ceases to be regarded as intelligent."*

(Fred Reed ... ?)

- ▶ *"AI is whatever hasn't been done yet."*

(Lawrence Teslers læresætning)



Kunstig intelligens

... er alt det smarte, maskinerne kan i dag og som I ikke længere opfatter som specielt intelligent

... eller snart holder op med at opfatte som specielt intelligent.



**Asta er ikke
kræsen**

Statistiske modeller

Vidensgrafer og
beslutningstræer

Machine learning

RPA

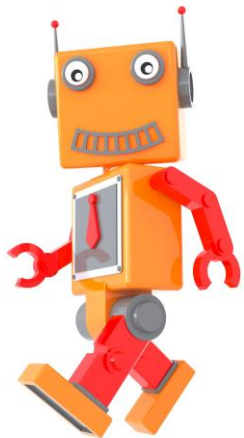
Chatbots (NLP)



**Er robotter
kunstig
intelligens?**

Robotter bidrager med *effektivisering* og kunstig intelligens med *kvalificering*

Effektivisering



Regler → automatisering

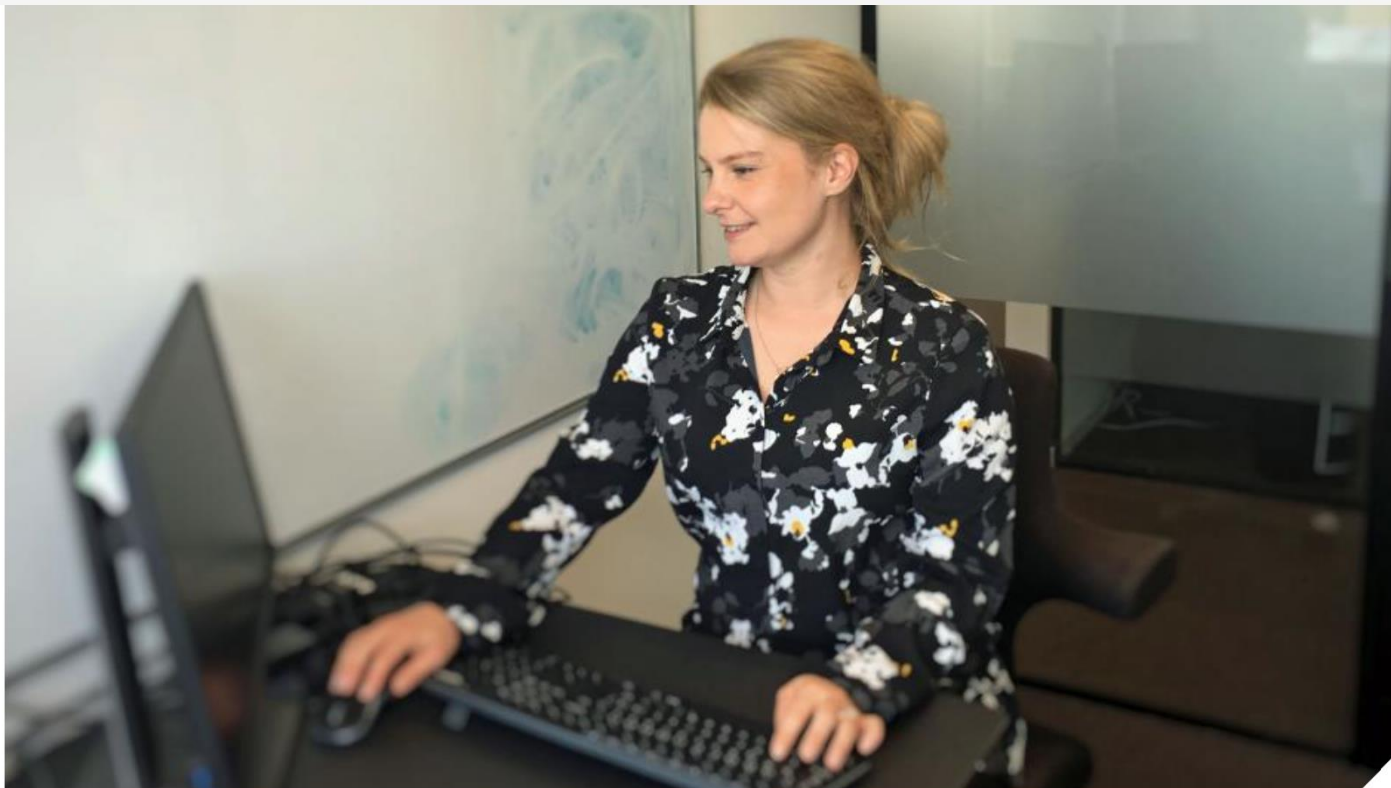
Kvalificering



Data → beslutningsstøtte



**Eksempel på en
robot**

[Ældre & Sundhed](#)[Børn & Unge](#)[Borgere med særlige behov](#)[Borgerservice & Beskæftigelse](#)[Kultur & Teknik](#)[Personalepolitiske emner](#)

Robotten Asta hjælper jobkonsulenten med at forberede borgersamtalen

På Jobcenter København er en ny software-robot flyttet ind. Den samler relevante oplysninger i et overbliksskærmbillede til beskæftigelseskonsulentens indendørs samtale med en borger. Mød her to medarbejdere, som har hver deres tilgang til digitalisering og kunstig intelligens.

“Vi gør det her for at øge kvaliteten og styrke dialogen med borgerne”

“Man kan gå lidt dybere ind i samtalen eller hjælpe borgeren med at lave en strategi eller en liste over virksomheder, som borgeren kunne kontakte”

Samtaleforberedelse - Jobsøgning seneste 30 dage

Abdalah Tagore-Brage

Samtaleforberedelse

- JOBSØGNING SENESTE 30 DAGE** +
- BORGERS FORLØB +
- FRITAGELSER OG UDEBLIVELSER +
- SCREENING +

Jobsøgning
15 jobs søgt sidste 30 dage

Borgers forløb
7 måneder og 21 dages samlet ledighed

CV
Sidst opdateret 06-01-2018 (CV godkendt)

Fritagelser og udeblivelser
3 aktuelle fritagelser

Abdalah Tagore-Brage

Samtaleforberedelse

JOBSØGNING SENESTE 30 DAGE

Antal jobs søgt totalt	15	Søgt i gennemsnit per uge	3,5
Maximalt afstand fra bopæl	22 km	Gennemsnitlig afstand	17 km
Kontaktgruppeskift seneste 3 år	Ja		
Ansøgningsmetoder	<ul style="list-style-type: none">• Opslået (10)• Uopfordret (3)• Blev kontaktet (2)	Status på ansøgningerne	<ul style="list-style-type: none">• Afslået (13)• Kaldt til samtale (1)• Afventer (2)
Jobmål fra CV	<ul style="list-style-type: none">• Butiksassistent• Rengøringsassistent• Kantinemedhjælper	CV senest opdateret	04-07-2018 (CV godkendt)

5 SENESTE JOBS SØGT

Virksomhed	Stilling	Link til ansøgning
Netto	Butiksassistent	Ansøgning_Netto.pdf
ISS	Rengøringsassistent	ISS_ansøger.doc

BORGERS FORLØB +

FRITAGELSER OG UDEBLIVELSER +

SCREENING +

Jobsøgning
15 jobs søgt sidste 30 dage

Borgers forløb
7 måneder og 21 dages samlet ledighed

CV
Sidst opdateret 06-01-2018 (CV godkendt)

Fritagelser og udeblivelser
3 aktuelle fritagelser

Samtaleforberedelse

▶ Jobparate

▶ Sygemeldte

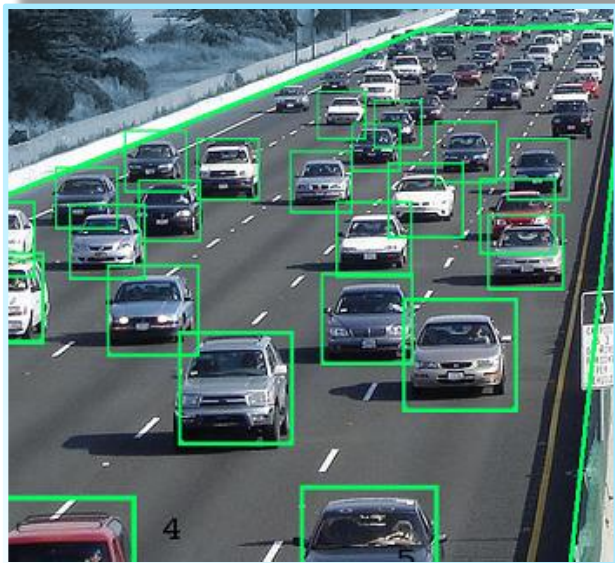
▶ *Aktivitetsparate*

▶ *Virksomhedsbesøg*

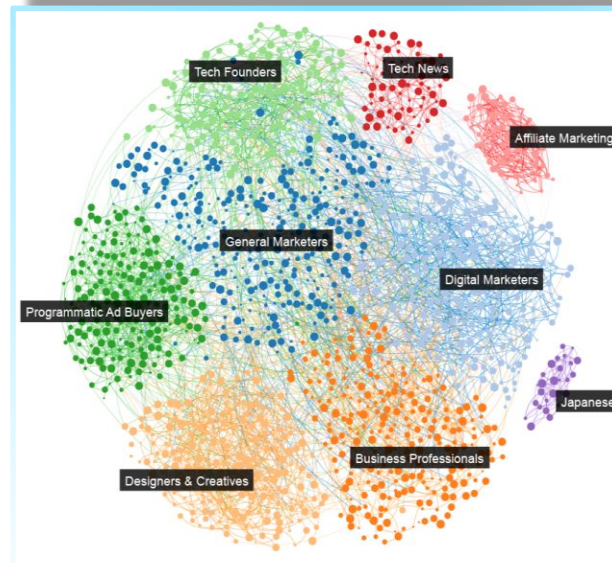


**Typer af
kunstig
intelligens?**

Hvad kan man i dag med kunstig intelligens?



Computer vision



Mønstergenkendelse



Sprogforståelse (NLP)



**Intelligent match
vha. mønster-
genkendelse**

Påstand:

*"Vi finder ikke de ønskede
kvalifikationer i jobannoncen"*



Sammenkædning af stillingsbetegnelser og kvalifikationer

Levnedbeskrivelse

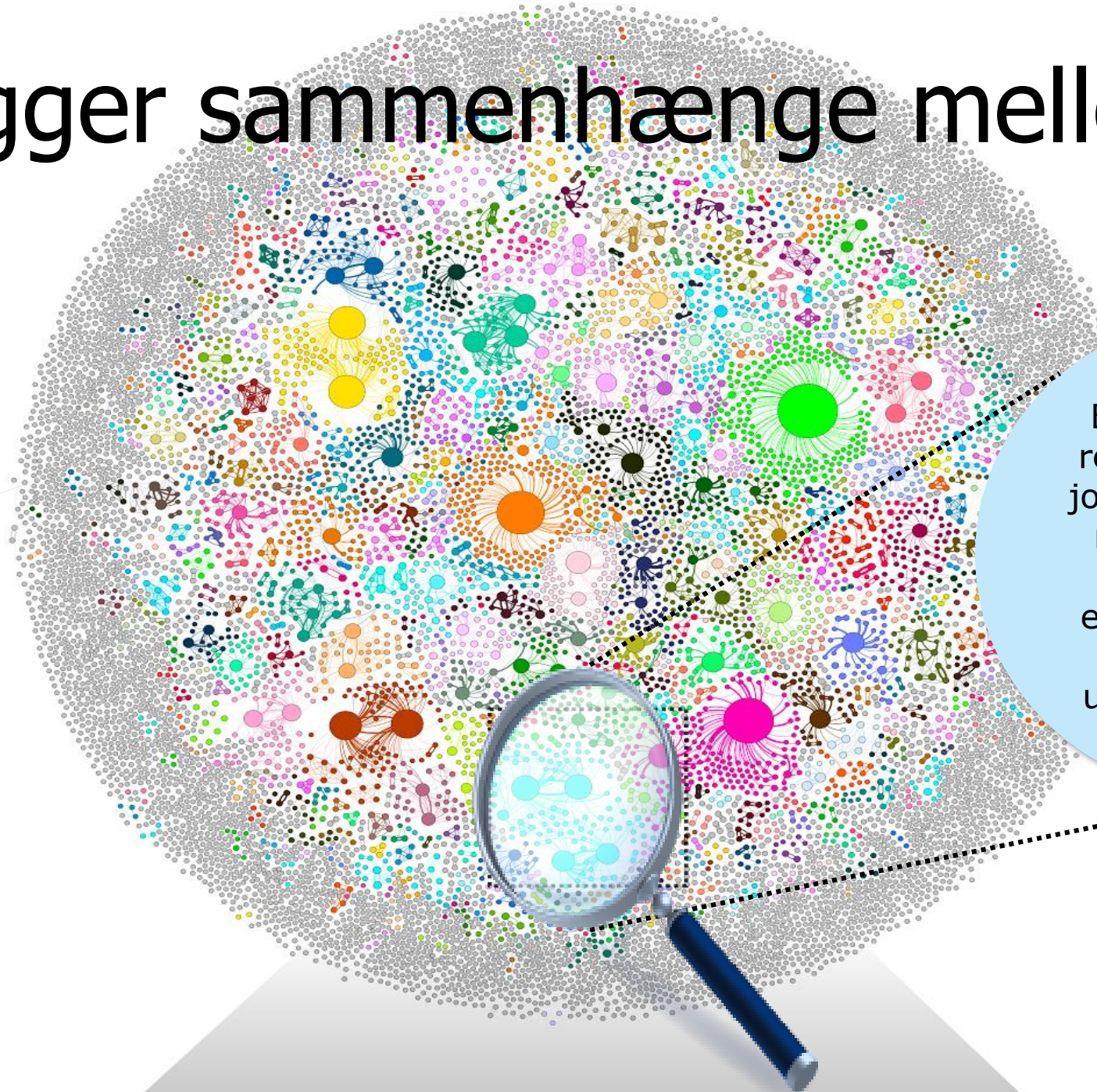
2010 - 2019 Produktchef
2007 - 2010 Programmør
2003 - 2007 Projektingeniør
1993 - 2003 Radiograf
1990 - 1992 Pædagogmedhjælper
1990 - 1990 Landmålerassistent

Kompetencer

➤ *Billeddiagnostik*
➤ *Forretningsudvikling*
➤ *Scrum*
➤ *Pædagogiske aktiviteter*
➤ *C#*
➤ *Landmåling*
➤ *Windows Server*

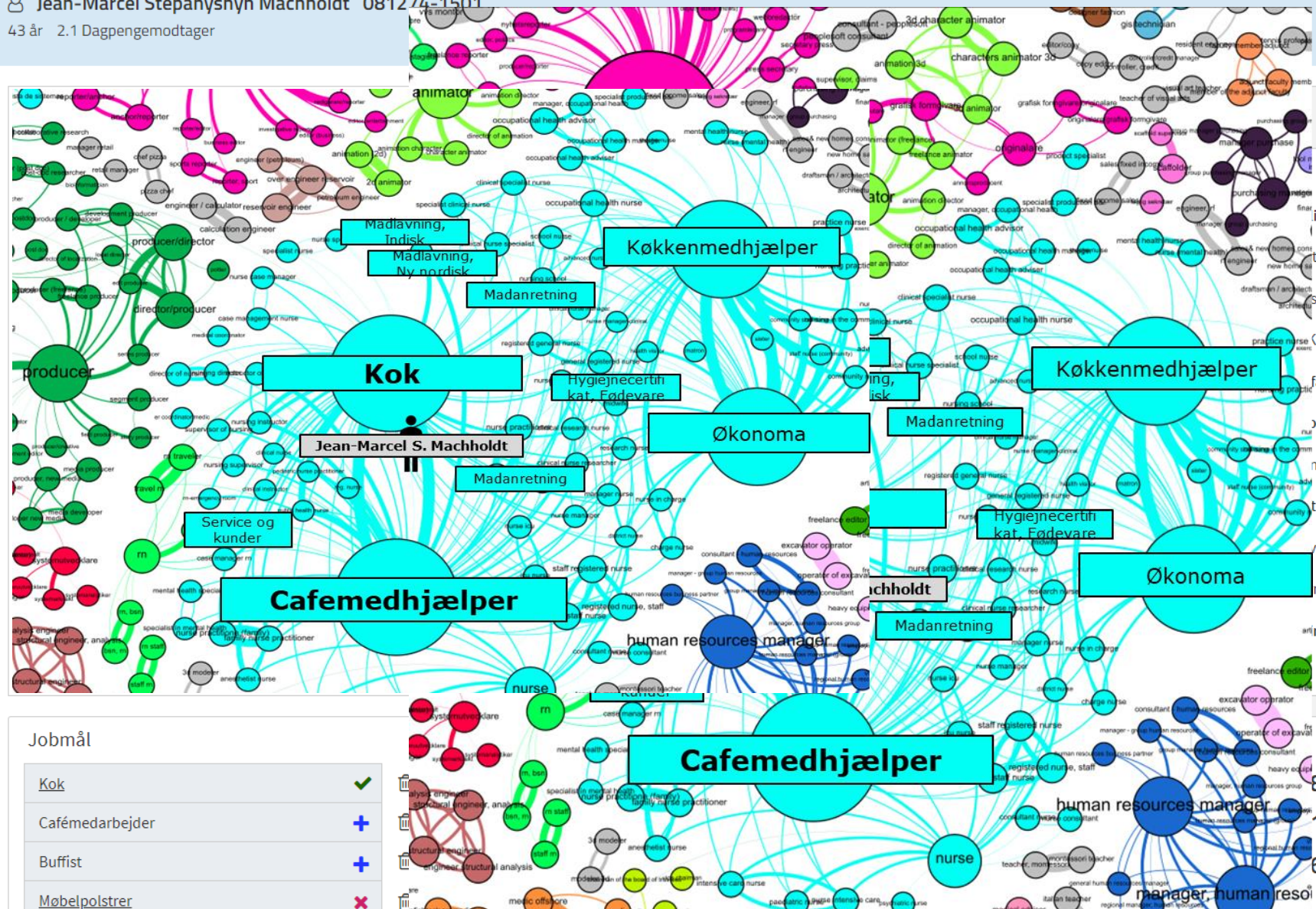


Asta bygger sammenhænge mellem data



Ethvert område repræsenterer et jobområde/stilling med tilhørende relevante emneord, såsom kompetencer, uddannelse, mv.





- ing - Izumi ApS
- tering, Kastrup
- S madhus, København V
- København K
- fælleskaber - Mellemfolkeligt Samvirke, København S
- onsbranchen - Samad Holding ApS, Rødovre
- n, Albertslund
- te - Gentofte
- ester
- re
- institutioner i Rudersdal Kommune - Rudersdal
- Se flere

Jobmål



Kok	✓
Cafémedarbejder	+
Buffist	+
Møbelpolstrer	✗
	+

Forslag til praktikker og løntilskud	
Køkkenmedhjælper Hotel Scandic - Virksomhedspraktik	91%
Cafémedarbejder Café Sommersko - Løntilskud	89%
Cafémedarbejder DFDS Seaways - Virksomhedspraktik	67%
Kok Plejhjemmet Solsikken - Løntilskud	45%
	Se flere


Jobsøgning seneste 30 dage

CV (senest indlæst fra DFDG 11-09-2019 - Klar til kvalitetssikring)





Jeg søger job som (jobmål)

Pædagog  Har uddannelse, Har 5 år og 0 måneders erfaring (senest 2010)  fastholdPædagogisk assistent  overvej at tilføje

Forslag til opkvalificering

 målgruppe, børn 0-5 år (overvej at tilføje) arbejdsområde, daginstitution (overvej at tilføje) pædagogiske aktiviteter (overvej at tilføje)Pædagog vikar Pædagogmedhjælper (praktik) Pædagogmedhjælper/tilkaldevikar Barnepige Pædagogmedhjælper Kontormedhjælper  overvej at fjerne

Ud fra erfaringerne i borgers CV er det sandsynligt, at følgende kompetencer kan tilføjes

 salg, opsøgende, business to business salg, byggemarked kunderelationer salg, opsøgende salg og indkøb optimering, mersalg salgsstrategi, udarbejdelse kundeopfølgning salgsarbejde kundebesøg salg, opsøgende, andet erhverv salg og distribution messedeltagelse, salgsvarer planlægning, messer salgsudvikling

Rekrutteringsanmodning

Startdato	01-03-2019
Type	Ordinært job
Arbejdsuge	Fuldtid
Ønsket antal kandidater	5
Antal jobåbninger	1
Svarstype	CV'er fremsendes

Jobbeskrivelse

Brænder du for at arbejde med de nyeste web-teknologier? Elsker du at nørde med responsivt UX, konverteringer, loadhastigheder og teknisk SEO?

Vi søger snarest ny web-udvikler. På grund af travlhed søger vi en ny juniorudvikler / systemudvikler til nyudvikling og vedligeholdelse af branchespecifikke løsninger til bl.a. danske kommuner. Du vil primært arbejde med webbaserede løsninger, selvbetjeningsløsninger, og mobile applikationer. Vi udvikler komplekse systemer, der løser mange opgaver hos Borgerservice og

Kompetencer (anbefaling)

C#	✓
MSSQL	✓
Webservices	+
Dansk, flydende	✗
Front-end udvikling	✓
Agil udvikling	+
SCRUM	+
Javascript	+
.NET	+

Kandidatformidlinger

Dato	Borger	Status for kandidatformidling	Oprettet af
28-01-2019	Virgil Lindholm	Formidling afventer godkendelse	Bente Kroohn
25-01-2019	Josephine Hallberg	Kandidat fjernet - ikke mere relevant	Camilla Svendsen

Formidlingsprocent

20%

Om virksomheden

Antal ansatte	46
Primær branche	Computerprogrammering
Fordelingstal	4,3%
OBS	-

Seneste kontakt 10-01-2019 (22 dage siden)

Notat for ny kontakt

Personer/CV'er der matcher

▼ Elsa Marie Behrad Baerends - Multimediadesigner (erhvervsakademiuddannelse) **98%**

Faglig profil

Jeg er meget entusiastisk omkring det jeg arbejder med og er villig til at gøre tæt på hvad som helst for at mit arbejde giver det bedst mulige resultat. Jeg arbejder både kreativt og teknisk med at finde løsninger på problemer og tager gerne i mod en udfordring. Udover det så ser jeg glasset halvt fyldt, har en positiv attitude og kommer på arbejde med et smil

Website

<http://www.elsabaerends.com/profil>

> Se CV (.pdf)

INKALD TIL JOBINTERVIEW

FORMIDL SOM KANDIDAT

SEND JOBFORSLAG

> Özlem Teufik **91%**

> Jannie Gausland **88%**

> Frederik Langeman-Juul **85%**

> Mette-Maj Lundquist **74%**

> Jessica Veik **74%**

> Magnus Hansen **73%**

> Oda Laksana **71%**

> Jørgen Simon **70%**

> Sara-Lisa Gahnstrøm **70%**

Se flere

Chatbots

Chatbots



Hvis du vil høre mere.....

Simon Kohrtz

Forretningsudviklingschef

Tel.: 41 95 47 52

Email: sko@schultz.dk

